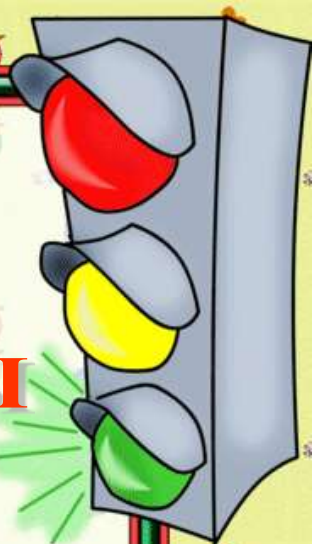
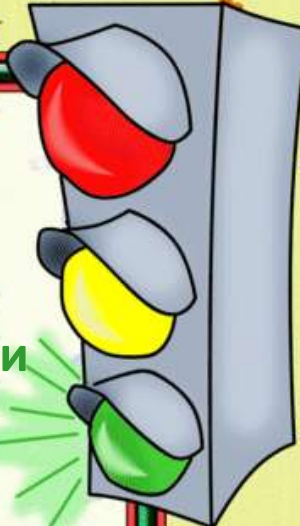


**КРОССВОРДЫ И РЕБУСЫ  
ПО ПРАВИЛАМ  
ДОРОЖНОГО ДВИЖЕНИЯ  
ДЛЯ ДЕТЕЙ СТАРШЕГО  
ДОШКОЛЬНОГО ВОЗРАСТА**





Всем детям необходимо знать  
Правила дорожного движения. Отгадывая кроссворды и  
ребусы, дети узнают слова, относящиеся к этой теме,  
научатся объяснять их значение.

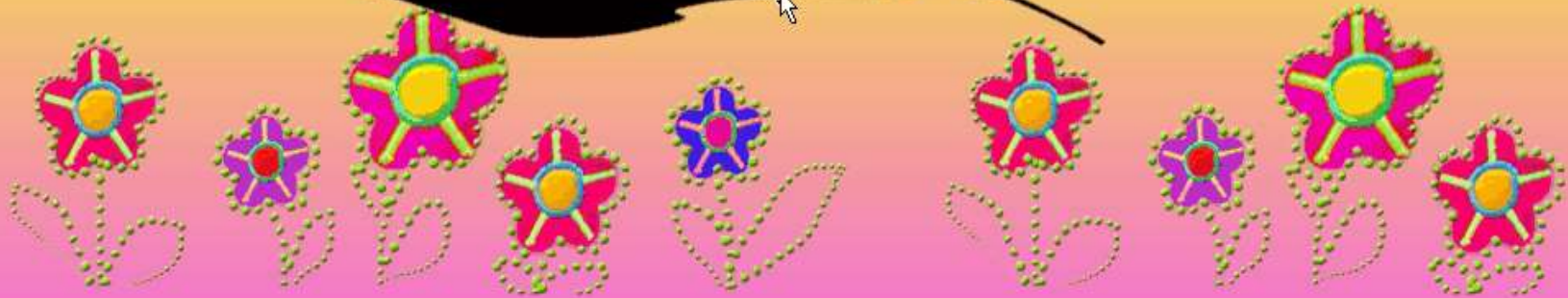
Занимательные задания помогают развить память, логику,  
смекалку мышление и способность к переключению.

**Развивающее пособие  
прививает детям устойчивые навыки  
безопасного поведения в любой дорожной ситуации.**





Результаты





МА



(машина)

(переход)



ХОД



4 3 2 1  
МАРТ А

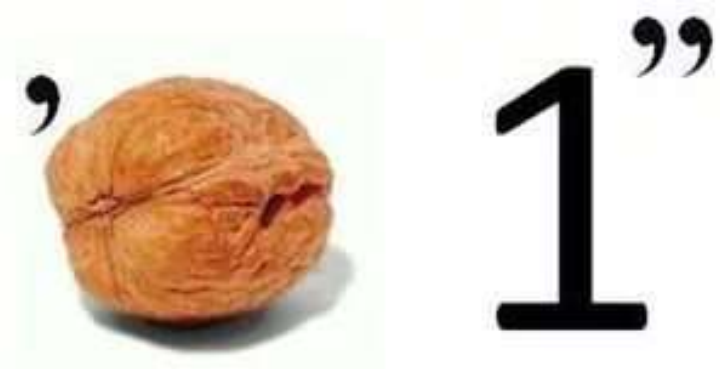
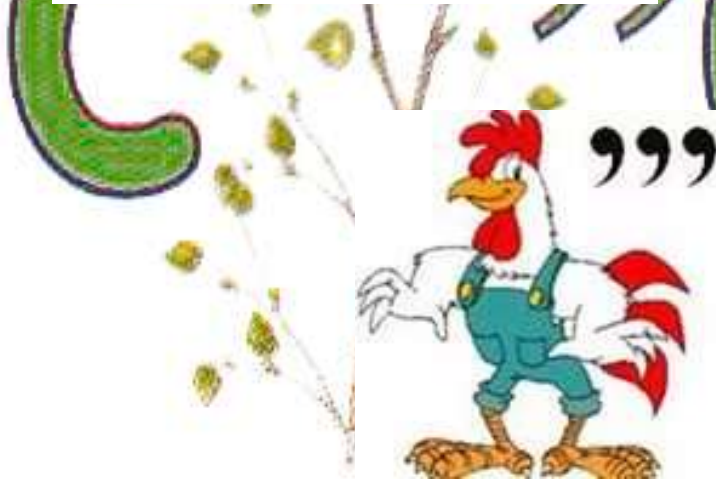
(трамвай)



(водитель)



(дорога)



(переход)





””



ШЕ

М = Х



(пешеход)

(поворот)

”





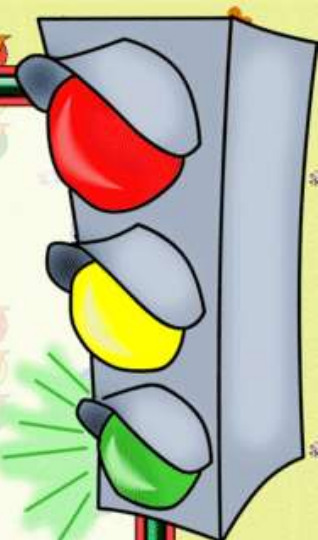
4 3



9 Л



5 6



ПРА



ЫА

С О Ф О Р



”



ЦА

АВ



С "ОФОР

(автобус)

(светофор)

# КРОССВОРДЫ

A crossword puzzle grid is displayed on a white background with a blue border. The grid contains the following words:

- Across 1: 1 з • е • б • р • а
- Across 2: 2 т • р • о • л • л • е • й • б • у • с
- Across 3: 3 с • в • е • т • о • ф • о • р
- Across 4: 4 т • о • р • м • о • з
- Across 5: 5 с • т • о • п
- Across 6: 6 т • р • о • т • у • а • р
- Down 7: 7 р
- Down 8: 8 ж
- Down 9: 9 к
- Down 10: 10 м

Illustrations include a traffic light, a stack of books, a cartoon policeman, a child with a bicycle, and various traffic signs (pedestrian, wheelchair, bicycle, no pedestrian, and ambulance).





## Кроссворд № 1

### По горизонтали:

1. Прямоугольник с тремя цветами.
4. Что означает красный кружок с белым кирпичом.
6. Дорожка, по которой идут пешеходы.

### По вертикали:

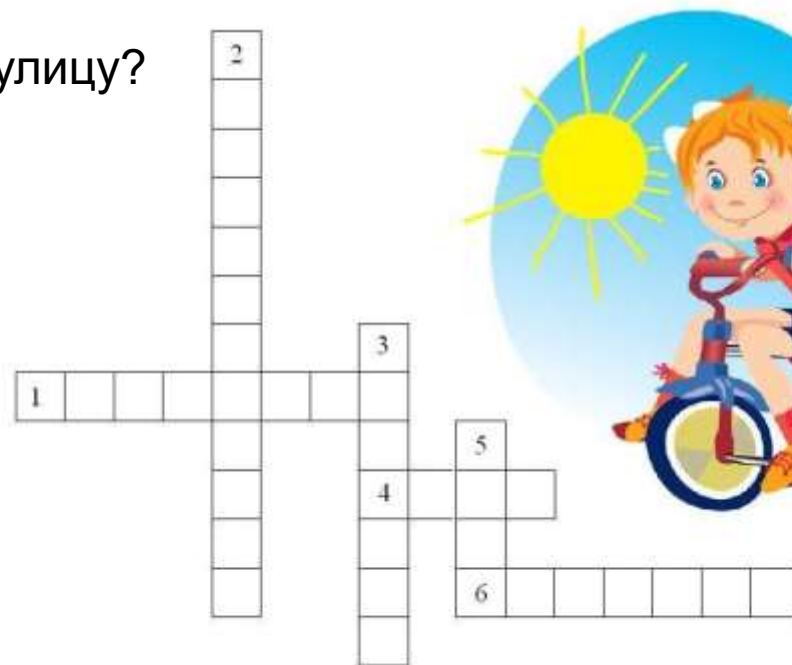
2. Кто с помощью руки или жезла подает сигнал пешеходам и водителям?
3. На какой цвет нельзя переходить улицу?
5. Дорога через речку.

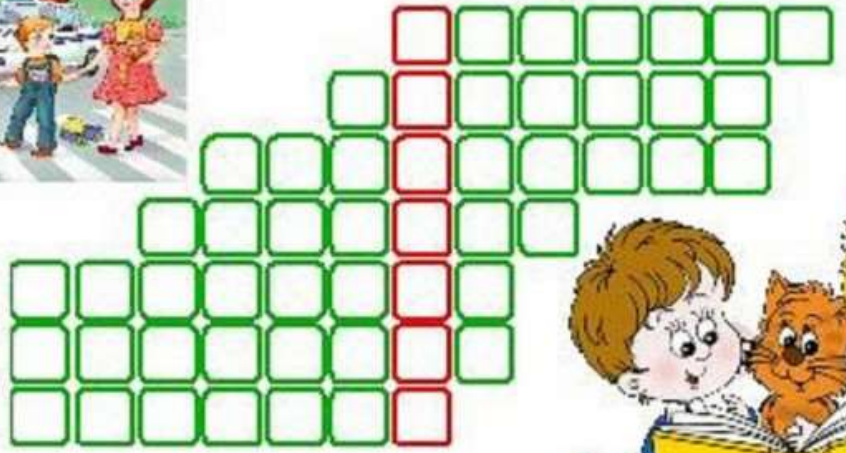
### Ответы на кроссворд : по горизонтали:

1. Светофор. 4. Стоп. 6. Тротуар.

### по вертикали:

2. Регулировщик. 3. Красный. 5. Мост.





## Кроссворд № 2

1. "Зебра" на дороге.
2. Возвышенное над проезжей частью место, где ходят пешеходы.
3. Здесь ждут автобус.
4. Что такое кювет?
5. Что обозначает желтый сигнал светофора?
6. Он управляет автомобилем.
7. За городом для нас есть пешеходная ...?

**Если правильно отгадаешь кроссворд, то в красной колонке по вертикали прочтёшь то, что нужно соблюдать всем участникам дорожного движения.**



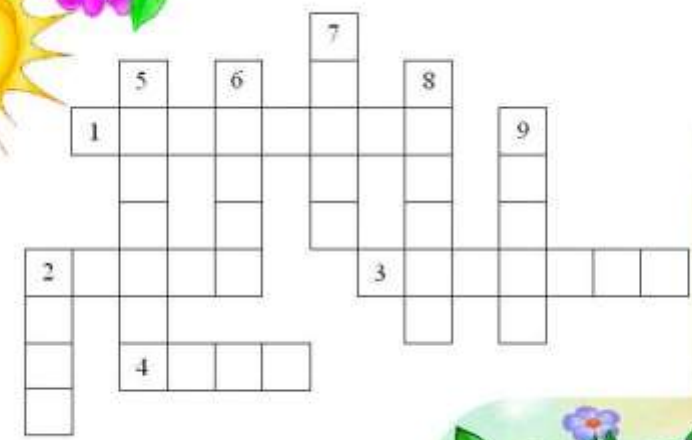
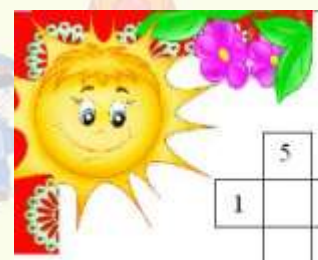
### Кроссворд № 3

#### По горизонтали:

1. Хоть и столб, но не забор. Что же это?
2. Пешеходная дорожка на какого зверя похожа?
3. Вот полосатый переход, кто же по нему идет?
4. У светофора: красный, желтый, зеленый... Какое слово общее у них?

#### По вертикали:

2. Ты, конечно должен знать, что означает дорожный ...
5. На остановку подъезжает и людей сажает.
6. Как зовут самого высокого милиционера?
7. Кому можно доверить руль в машине?
8. Кто учит детей прыгать, бегать, кувыркаться?
9. Без чего нельзя ездить в общественном транспорте?





**Ответы на кроссворд № 2:**

1. Переход.
  2. Тротуар.
  3. Остановка.
  4. Канавка.
  5. Внимание
  6. Водитель.
  7. Дорожка.
- Ключевое слово -

**П Р А В И Л А**

**Ответы на кроссворд № 3:**

**по горизонтали:**

1. Светофор.
2. Зебра.
3. Пешеход.
4. Свет.

**по вертикали:**

2. Знак.
5. Автобус.
6. Степа.
7. Шофер.
8. Тренер.
9. Билет.



- Скажем СТОП детскому травматизму на дороге.
- Пусть наши дети будут живы, здоровы и счастливы!